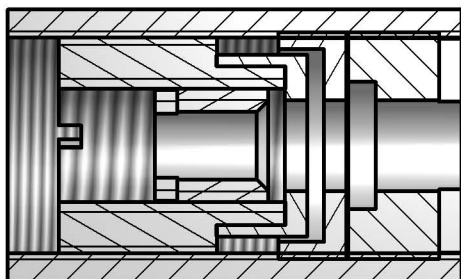


A-A (3:1)



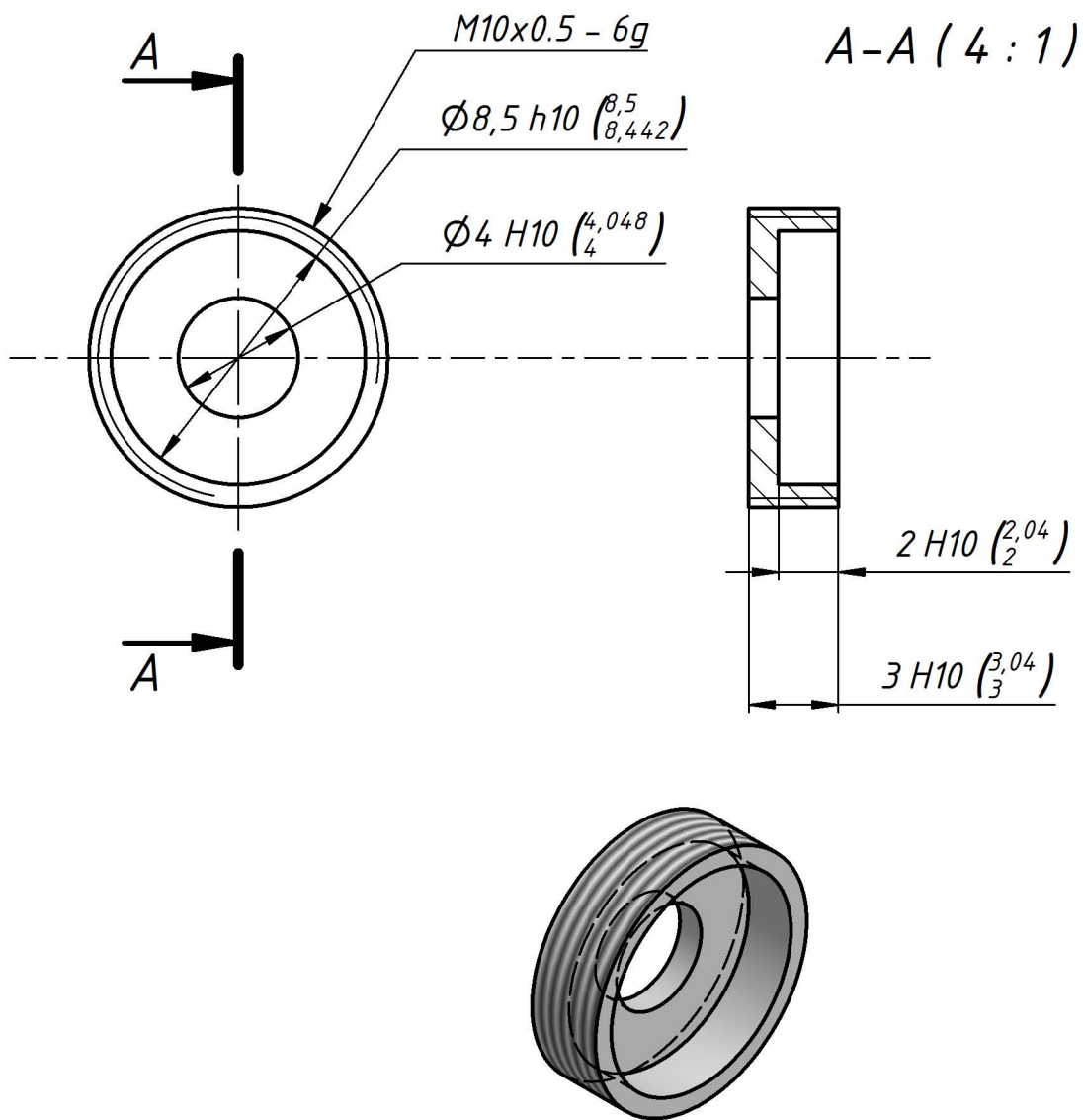
Формат А4

Справ. №	Перв. примен.
----------	---------------

Подп. и дата	Инв. № дубл.	Взам. инв. №
--------------	--------------	--------------

Инв. № подл.	Подп. и дата
--------------	--------------

LD Door



Изм.	Лист	№ докум.	Подп.	Дата
Разраб.		Viktor		03.06.2009
Пров.				
Т. контр.				
Нач.отд.				
Н. контр.				
Утв.				

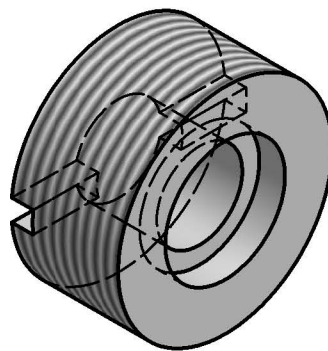
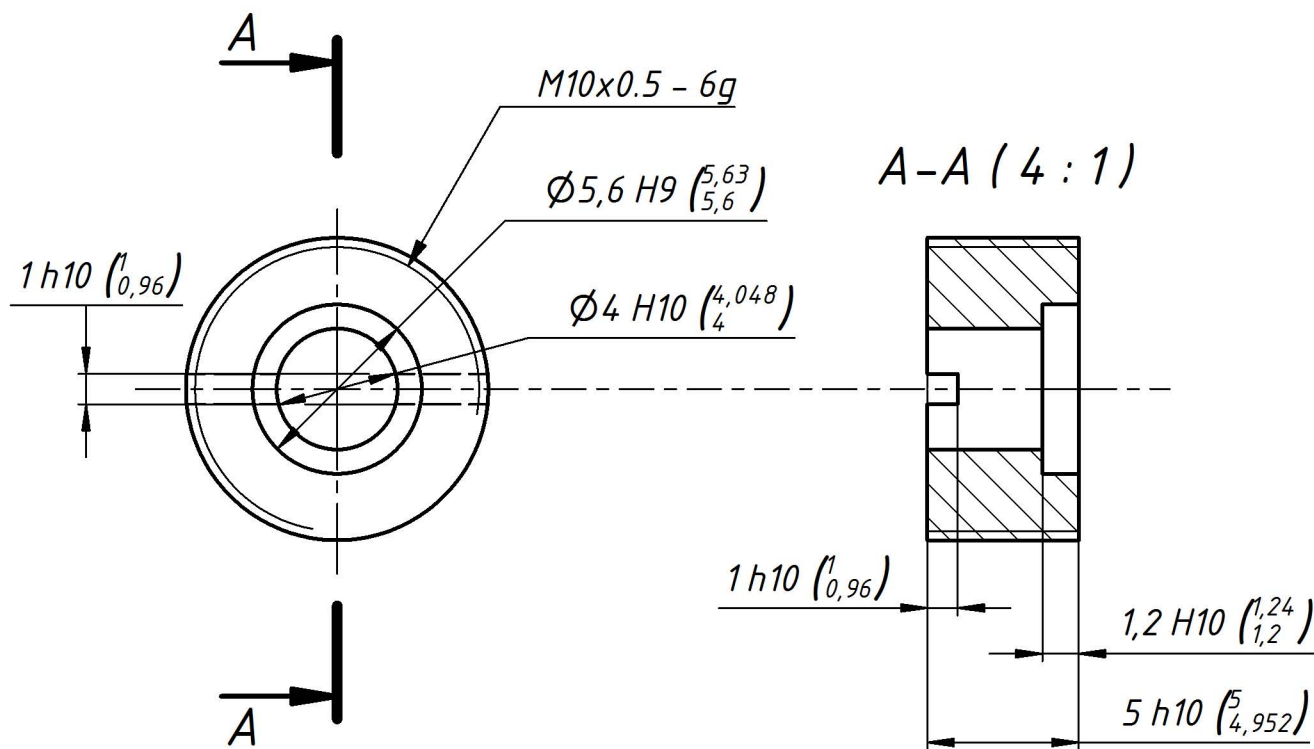
LD Door			
Laser Module v2			
Лист		Масса	Масштаб
Лист		Листов	1

Справ. №	Перв. примен.
----------	---------------

Подп. и дата	Инв. № дубл.	Взам. инв. №
--------------	--------------	--------------

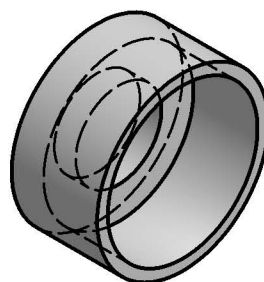
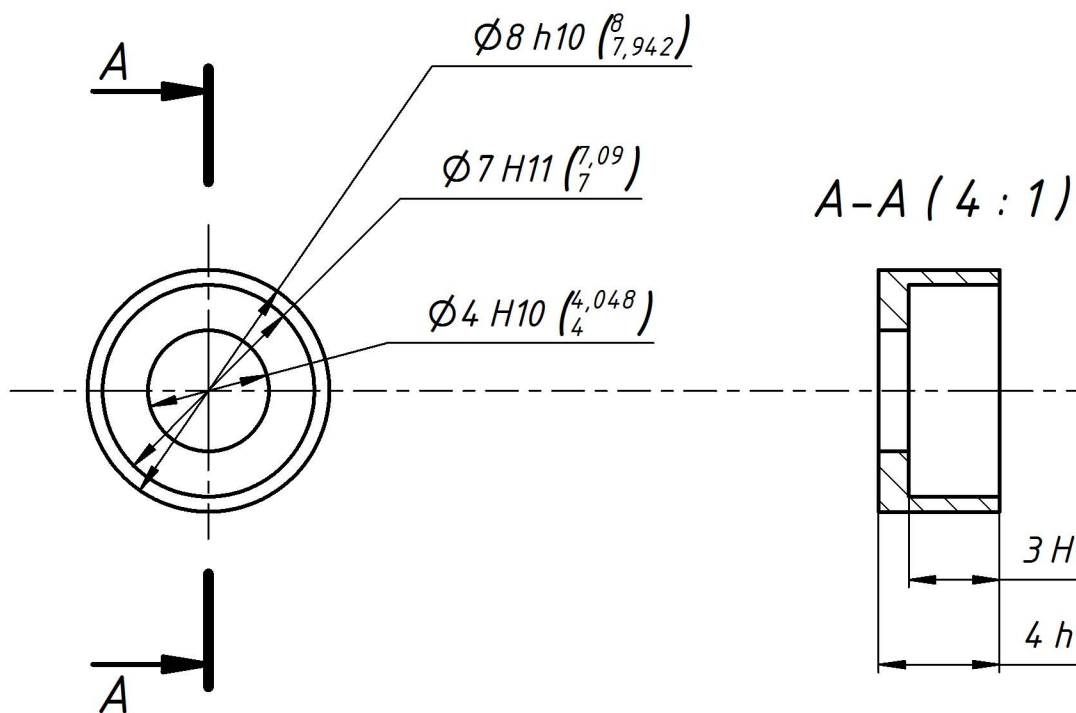
Инв. № подл.	Подп. и дата
--------------	--------------

LD Home



Изм.	Лист	№ докум.	Подп.	Дата
Разраб.		Viktor		03.06.2009
Пров.				
Т. контр.				
Нач.отд.				
Н. контр.				
Утв.				

LD Home			
Laser Module v2			
Лист		Листов	
		1	



Изм.	Лист	№ докум.	Подп.	Дата
Разраб.		Viktor		03.06.200
Пров.				
Т. контр.				
Нач.отд.				
Н. контр.				
Утв.				

Optics Door

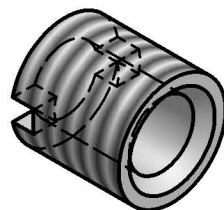
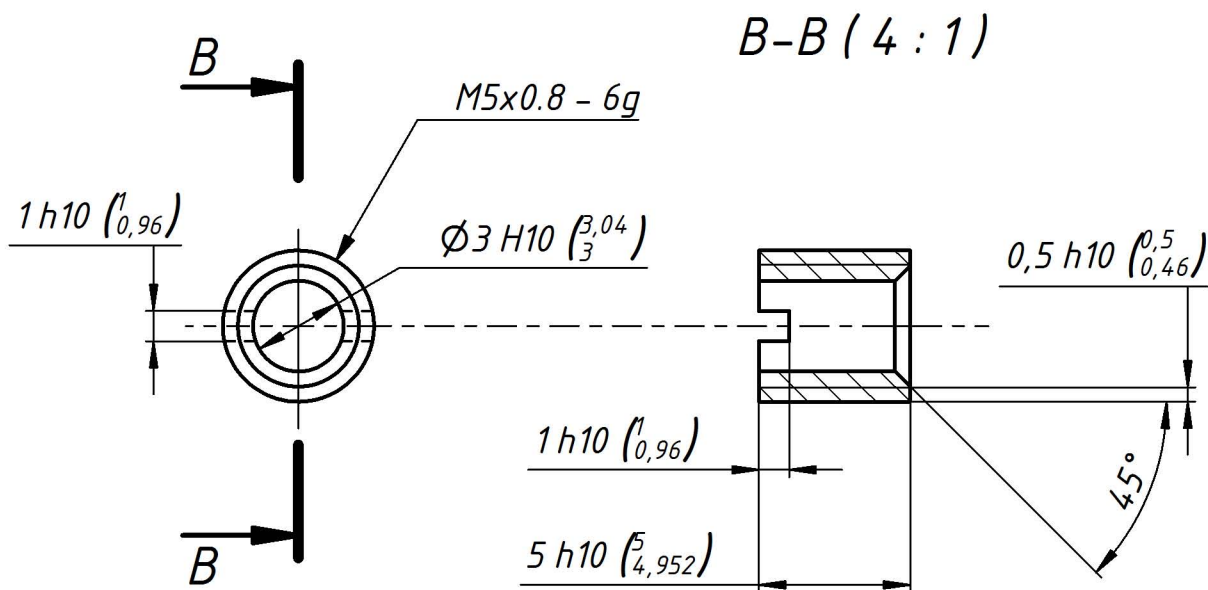
Laser Module v2

Лит.			Масса	Масштаб
Лист			Листов 1	

Справ. №	Перв. примен.
----------	---------------

Инв. № подл.	Нач.отд.	Т. контр.	Пров.	Разраб.	Изм.
Инв. № дубл.	Н. контр.	Утв.	Изм.	Лист	№ докум.
Взам. инв. №	Подп.	Дата	Подп.	Дата	Подп.
Подп. и дата	Подп.	Дата	Подп.	Дата	Подп.
Подп. и дата	Подп.	Дата	Подп.	Дата	Подп.

Optics Fix



Изм.	Лист	№ докум.	Подп.	Дата
Разраб.	Viktor			03.06.2009
Пров.				
Т. контр.				
Нач.отд.				
Н. контр.				
Утв.				

Optics Fix					Лист			Масса		Масштаб	
Laser Module v2											
					Лист			Листов		1	

A technical drawing of a shaft-hub assembly. The shaft is on the left, and the hub is on the right. A key is shown in the center, connecting the two. A dashed line indicates the assembly line, showing the shaft and hub are aligned. The drawing is a perspective view, showing the cylindrical shapes of the shaft and hub.

Optics Home												
9	Laser Module v2						Лит.		Масса	Масштаб		
							Лист		Листов		1	